

3

Husk at løsne låsen før bordet trækkes ud for anvendelse af tillægsplade. Låses herefter igen.

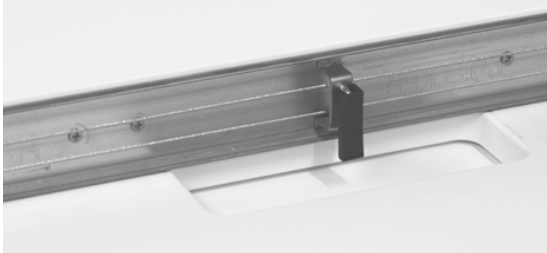
Be sure to loosen the snap before pulling out the table for use of the extension leaves. Then lock again.

Achten Sie darauf, die Verriegelung zu lösen, bevor Sie den Tisch zur Verwendung der Zusatzplatte herausziehen. Dann wieder verschlossen.

Kom i håg att spänna upp låsanordning innan bordet dras ut och iläggsskivan läggs i. Spänn låsanordningen igen.

Il faut se rappeler de d verrouiller la serrure avant ue la table est rallong e pour mettre les rallonges. nsuite la table est refermer clef.

Låst - Locked - Geschlossen - Låst - ermer clef



Låst op - nlocked - Gelockert - Olåst - D verrouill

